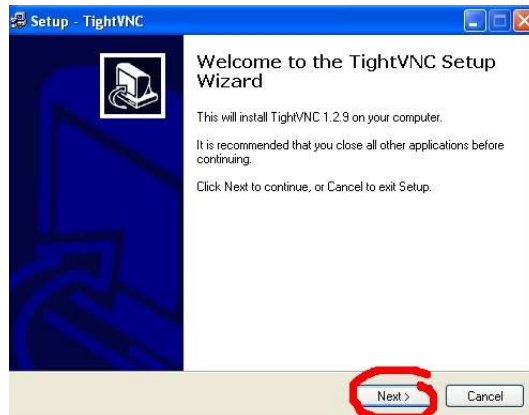


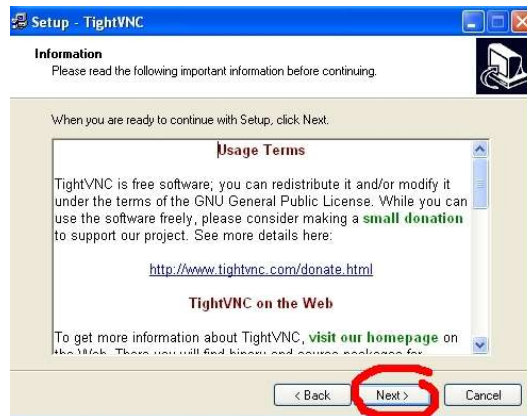


Installationsanleitung Fernwartungssoftware für Windows2000/XP Arbeitsplätze mit Connectivity-Server

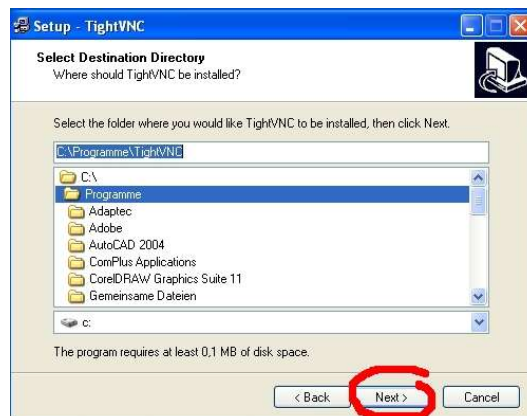
Starten Sie die Installation durch Aufruf der Installationsdatei. Es erscheint das folgende Fenster. Klicken Sie auf „Next“.



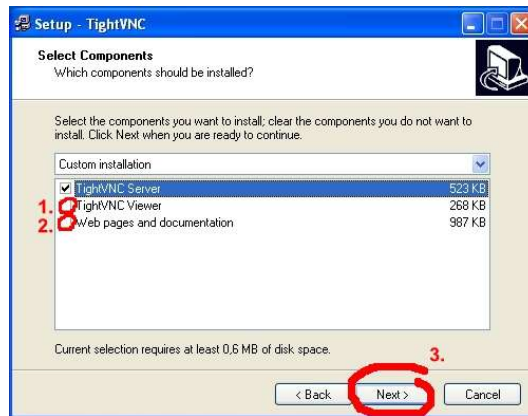
Es erscheint das folgende Fenster. Klicken Sie auf „Next“.



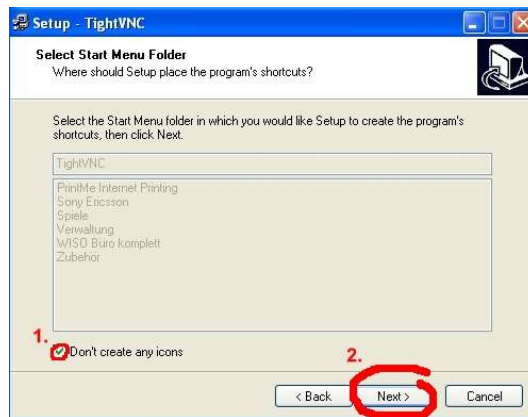
Es erscheint das folgende Fenster. Klicken Sie auf „Next“.



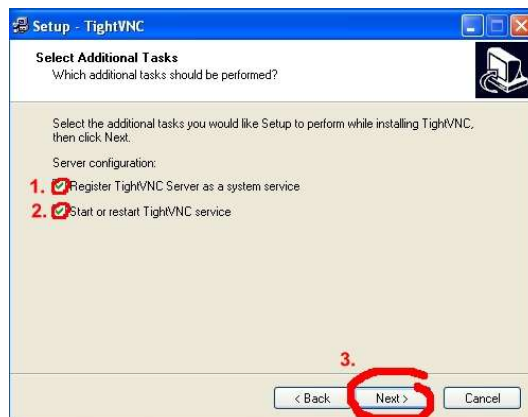
Es erscheint das folgende Fenster. Entfernen Sie die Häkchen bei Position 1. und 2. Klicken Sie auf „Next“.



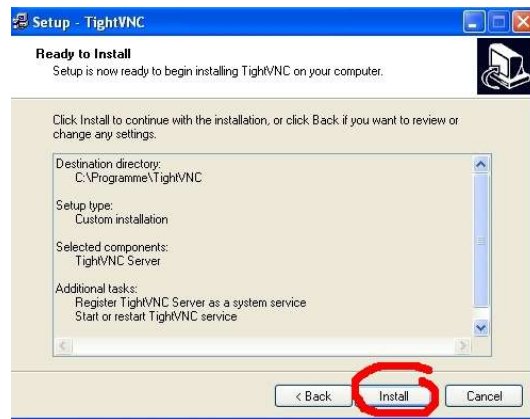
Es erscheint das folgende Fenster. Setzen Sie das Häkchen bei Position 1. Klicken Sie auf „Next“.



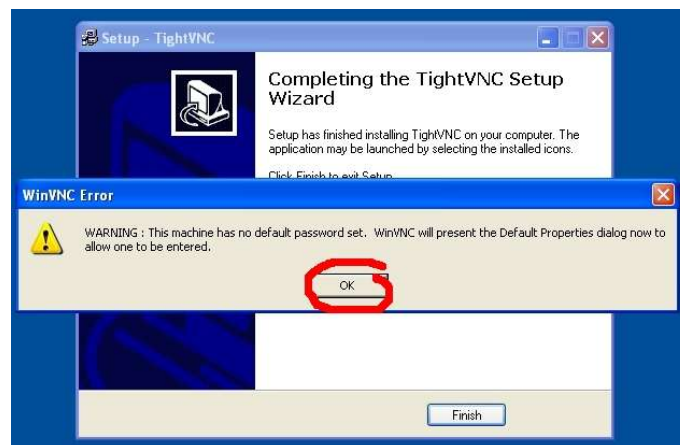
Es erscheint das folgende Fenster. Setzen Sie die Häkchen bei Position 1. und 2. Klicken Sie auf „Next“.



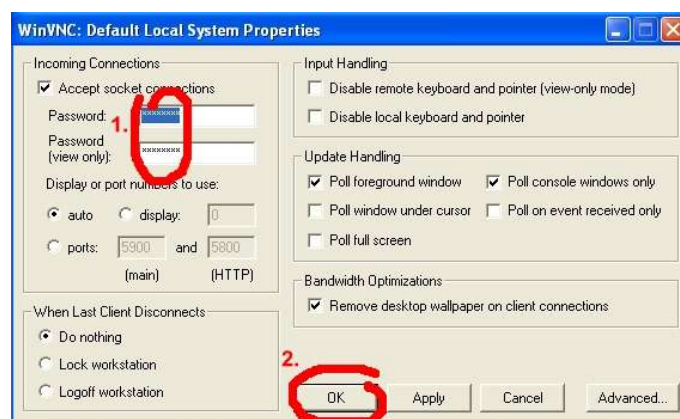
Es erscheint das folgende Fenster. Klicken Sie auf „Install“.



Es erscheint das folgende Fenster. Klicken Sie auf „OK“.



Es erscheint das folgende Fenster. Tragen Sie unter 1. das Fernwartungspasswort ein, das Sie von uns bekommen haben (2x eintragen!). Klicken Sie anschließend auf „OK“.



Die Installation der Fernwartungssoftware wurde erfolgreich abgeschlossen.